

# BANCO NACIONAL DE ADN CARLOS III

## COLECCIONES DE MUESTRAS METABÓLICAS

### RESUMEN DE COLECCIONES DE MUESTRAS METABÓLICAS

<b>DESCRIPCIÓN</b>	<p>Colección de muestras de pacientes diagnosticados de algunas de las enfermedades metabólicas más prevalentes que sirvan de referencia para la población española. Esta colección se regula según lo estipulado en el “Convenio Banco Nacional de ADN - Nodo de Enfermedades Metabólicas”, salvo en el caso de la colección de pacientes diagnosticados de hipertrigliceridemias en la que el biobanco colaboró con la Sociedad Española de Arteriosclerosis.</p> <p><u>Patologías disponibles:</u> diabetes mellitus tipo 1, diabetes mellitus tipo 2, diabetes mellitus tipo Mody, dislipemia, obesidad, obesidad mórbida, e hipertrigliceridemia.</p>
--------------------	--

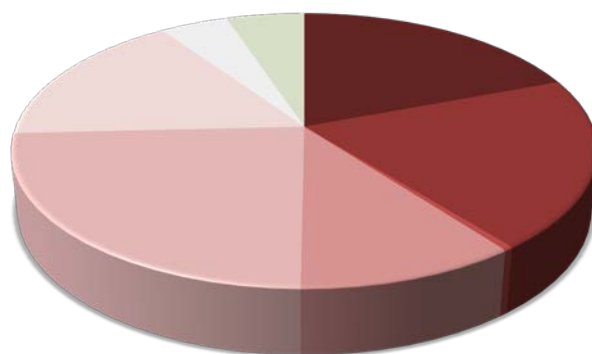
<b>DESCRIPCIÓN</b>	<p>Colección de muestras de sujetos diagnosticados de hepatopatías crónicas, cirrosis hepática y neoplasias primarias hepáticas con el propósito de facilitar el desarrollo de determinaciones y estudios clínico-biológicos en relación con dichas patologías.</p> <p><u>Patologías disponibles:</u> hepatocarcinoma y colangiocarcinoma.</p>
--------------------	--

<b>INFORMACIÓN GENERAL</b>	<ul style="list-style-type: none"> <li>Las muestras han sido recogidas y enviadas al biobanco por personal sanitario que ha informado al donante del proyecto para el que donaban las muestras y el proceso de donación. Todos los donantes han firmado un consentimiento informado conforme a la ley.</li> <li>Todas las muestras tienen asociada información general y clínica recogida en el cuestionario que ha sido cumplimentado por los donantes con la ayuda del personal sanitario que ha informado al donante.</li> <li>Las muestras almacenadas en el biobanco y a disposición de los investigadores cumplen con los criterios de calidad establecidos en el sistema de gestión de calidad implantado en el biobanco (ISO 9001).</li> </ul>
----------------------------	--

NÚMERO DE DONANTES:	TIPO Y NÚMERO DE MUESTRAS					
	N. DONANTES	ADN	PLASMA	SUERO	PBMC viables	LÍNEA CELULAR
<b>3.548</b>						
DIABETES MELLITUS TIPO I	682	✓	---	---	✓	✓
DIABETES MELLITUS TIPO II	712	✓	---	---	✓	✓
DIABETES MELLITUS TIPO MODY	16	✓	---	---	✓	✓
DISLIPEMIAS	370	✓	---	---	✓	✓
OBESIDAD MÓRBIDA	854	✓	---	---	✓	✓
OBESIDAD	576	✓	---	---	✓	✓
HIPERTRIGLICERIDEMIA	157	✓	✓	✓	---	---
CIRROSIS Y NEOPLASIAS PRIMARIAS HEPÁTICAS	181	✓	✓	✓	---	---

#### REPRESENTACIÓN GRÁFICA:

- Diabetes Mellitus Tipo I
- Diabetes Mellitus Tipo II
- Diabetes Mellitus Tipo MODY
- Dislipemias
- Obesidad mórbida
- Obesidad
- Hipertrigliceridemia
- Cirrosis y neoplasias primarias hepáticas



# BANCO NACIONAL DE ADN CARLOS III

## COLECCIONES DE MUESTRAS METABÓLICAS

### COLECCIÓN: PACIENTES DIAGNOSTICADOS DE DIABETES MELLITUS TIPO I

#### INFORMACIÓN GENERAL

Colección de muestras de pacientes que de manera voluntaria, y tras la firma de un consentimiento informado, han accedido a donar una parte de su muestra para investigación biomédica. Los donantes han cumplimentado, con ayuda de personal especializado, un cuestionario muy amplio que recoge tanto información personal (salud, hábitos, alimentación,...) como antecedentes familiares de padres, abuelos hermanos e hijos; la información clínica ha sido recogida por el personal especializado que ha acompañado al paciente en el momento de la donación.

Los donantes han sido reclutados en hospitales públicos con representatividad **nacional** en colaboración con el Nodo de Enfermedades Metabólicas del BNADN.

NÚMERO DE DONANTES:	TIPO Y NÚMERO DE MUESTRAS				
	ADN sangre periférica	PLASMA	SUERO	PBMC viables	LÍNEA CELULAR
<b>682</b>					
Número de donantes	✓	---	---	✓	✓

#### INFORMACIÓN ASOCIADA RECOGIDA

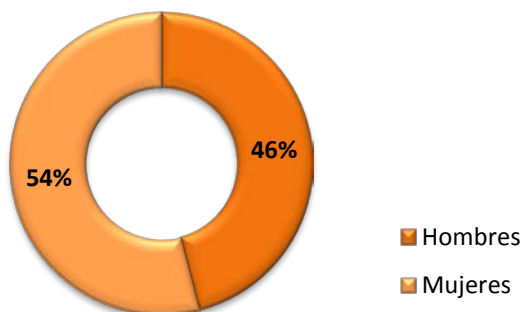
##### INFORMACIÓN GENERAL

Datos generales	Edad, sexo , fecha y lugar de nacimiento.
Hábitos de vida	Actividad física, ocupación habitual, alimentación y consumo de tabaco y alcohol.
Datos genealógicos	Lugar de nacimiento de padres y abuelos.
Antecedentes familiares	Antecedentes de enfermedades relevantes diagnosticadas a padres y abuelos.
Datos sociológicos	Nivel de estudios más alto alcanzado e idiomas que habla y/o comprende.
Otros datos	Situación laboral, datos demográficos (lugar de residencia); número de hijos y hermanos; discapacidad intelectual en hijos y/o hermanos.

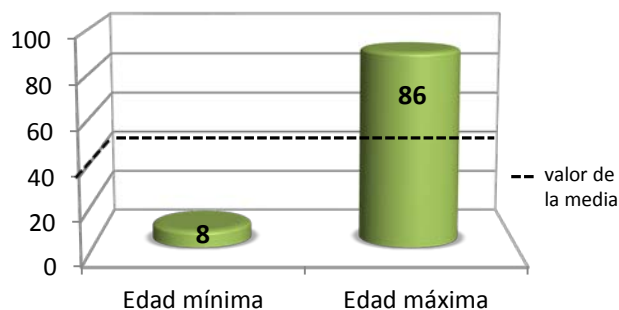
##### INFORMACIÓN CLÍNICA

Datos de diagnóstico	Fecha de diagnóstico de enfermedad; cuadro clínico; presencia de enfermedades asociadas.
Antecedentes familiares de enfermedad metabólica	Padres; abuelos; hermanos; hijos.
Datos antropométricos	Talla ; peso; altura; IMC; perímetro de cintura; talla y peso al nacer.
Datos analíticos	Presión arterial; anticuerpos (anti GAD, anti IA2, anti-insulina, ICA); HLA DR/DQ; péptido C.
Datos de tratamiento	Datos de inicio de tratamiento y otros.

#### REPRESENTATIVIDAD POR SEXOS



#### REPRESENTATIVIDAD POR EDAD



# BANCO NACIONAL DE ADN CARLOS III

## COLECCIONES DE MUESTRAS METABÓLICAS

### COLECCIÓN: PACIENTES DIAGNOSTICADOS DE DIABETES MELLITUS TIPO II

#### INFORMACIÓN GENERAL

Colección de muestras de pacientes que de manera voluntaria, y tras la firma de un consentimiento informado, han accedido a donar una parte de su muestra para investigación biomédica. Los donantes han cumplimentado, con ayuda de personal especializado, un cuestionario muy amplio que recoge tanto información personal (salud, hábitos, alimentación,...) como antecedentes familiares de padres, abuelos, hermanos e hijos; la información clínica ha sido recogida por el personal especializado que ha acompañado al paciente en el momento de la donación.

Los donantes han sido reclutados en hospitales públicos con representatividad **nacional** en colaboración con el Nodo de Enfermedades Metabólicas del BNADN.

NÚMERO DE DONANTES:	TIPO Y NÚMERO DE MUESTRAS				
	ADN sangre periférica	PLASMA	SUERO	PBMC viables	LÍNEA CELULAR
<b>712</b>					
Número de donantes	✓	---	---	✓	✓

#### INFORMACIÓN ASOCIADA RECOGIDA

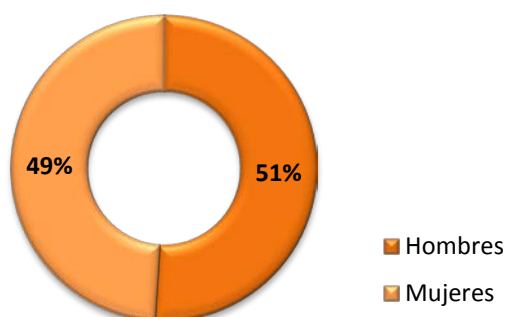
#### INFORMACIÓN GENERAL

Datos generales	Edad, sexo , fecha y lugar de nacimiento.
Hábitos de vida	Actividad física, ocupación habitual, alimentación y consumo de tabaco y alcohol.
Datos genealógicos	Lugar de nacimiento de padres y abuelos.
Antecedentes familiares	Antecedentes de enfermedades relevantes diagnosticadas a padres y abuelos.
Datos sociológicos	Nivel de estudios más alto alcanzado e idiomas que habla y/o comprende.
Otros datos	Situación laboral, datos demográficos (lugar de residencia); número de hijos y hermanos; discapacidad intelectual en hijos y/o hermanos.

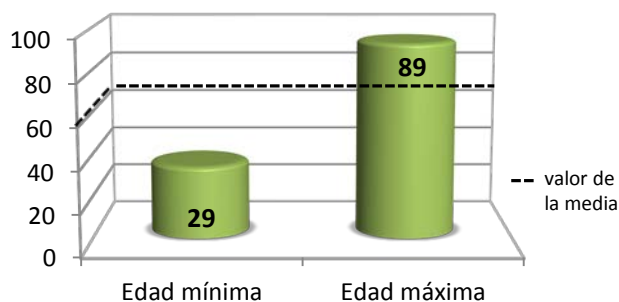
#### INFORMACIÓN CLÍNICA

Datos de diagnóstico	Fecha de diagnóstico de enfermedad; cuadro clínico; presencia de enfermedades asociadas.
Antecedentes familiares de enfermedad metabólica	Padres; hermanos; hijos.
Datos antropométricos	Talla ; peso; altura; IMC; perímetro de cintura; perímetro abdominal.
Datos analíticos	Presión arterial; ritmo cardiaco; glucosa; ácido úrico; HB glicosilada; colesterol total; triglicéridos; HDL, LDL; creatinina; GPT; GOT; Gamma GT; fosfatasa alcalina.
Datos de tratamiento	Datos de inicio de tratamiento y otros.

#### REPRESENTATIVIDAD POR SEXOS



#### REPRESENTATIVIDAD POR EDAD



# BANCO NACIONAL DE ADN CARLOS III

## COLECCIONES DE MUESTRAS METABÓLICAS

### COLECCIÓN: PACIENTES DIAGNOSTICADOS DE DIABETES MELLITUS TIPO MODY

#### INFORMACIÓN GENERAL

Colección de muestras de pacientes que de manera voluntaria, y tras la firma de un consentimiento informado, han accedido a donar una parte de su muestra para investigación biomédica. Los donantes han cumplimentado, con ayuda de personal especializado, un cuestionario muy amplio que recoge tanto información personal (salud, hábitos, alimentación,...) como antecedentes familiares de padres, abuelos, hermanos e hijos; la información clínica ha sido recogida por el personal especializado que ha acompañado al paciente en el momento de la donación.

Los donantes han sido reclutados en hospitales públicos con representatividad **nacional** en colaboración con el Nodo de Enfermedades Metabólicas del BNADN.

NÚMERO DE DONANTES:	TIPO Y NÚMERO DE MUESTRAS				
	ADN sangre periférica	PLASMA	SUERO	PBMC viables	LÍNEA CELULAR
16					
Número de donantes	✓	---	---	✓	✓

#### INFORMACIÓN ASOCIADA RECOGIDA

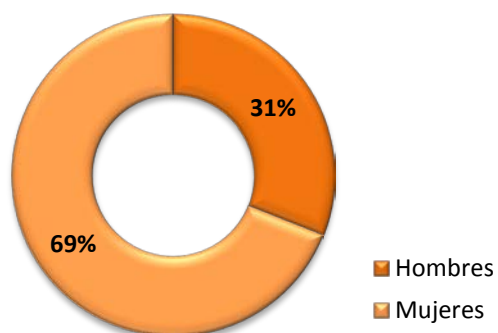
##### INFORMACIÓN GENERAL

Datos generales	Edad, sexo, fecha y lugar de nacimiento.
Hábitos de vida	Actividad física, ocupación habitual, alimentación y consumo de tabaco y alcohol.
Datos genealógicos	Lugar de nacimiento de padres y abuelos.
Antecedentes familiares	Antecedentes de enfermedades relevantes diagnosticadas a padres y abuelos.
Datos sociológicos	Nivel de estudios más alto alcanzado e idiomas que habla y/o comprende.
Otros datos	Situación laboral, datos demográficos (lugar de residencia); número de hijos y hermanos; discapacidad intelectual en hijos y/o hermanos.

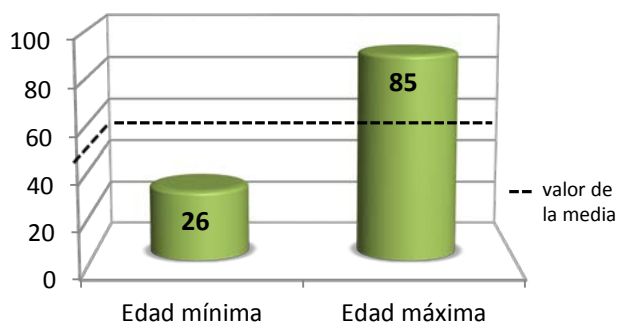
##### INFORMACIÓN CLÍNICA

Datos de diagnóstico	Fecha de diagnóstico de enfermedad; cuadro clínico; presencia de enfermedades asociadas.
Antecedentes familiares de enfermedad metabólica	Padres; abuelos; hermanos; hijos.
Datos antropométricos	Talla; peso; altura; IMC; talla y peso al nacer.
Datos analíticos	Presión arterial; ritmo cardiaco; datos de prueba de tolerancia oral a la glucosa.
Datos de tratamiento	Datos de inicio de tratamiento y otros.

#### REPRESENTATIVIDAD POR SEXOS



#### REPRESENTATIVIDAD POR EDAD



# BANCO NACIONAL DE ADN CARLOS III

## COLECCIONES DE MUESTRAS METABÓLICAS

### COLECCIÓN: PACIENTES DIAGNOSTICADOS DE DISLIPEMIAS

#### INFORMACIÓN GENERAL

Colección de muestras de pacientes que de manera voluntaria, y tras la firma de un consentimiento informado, han accedido a donar una parte de su muestra para investigación biomédica. Los donantes han cumplimentado, con ayuda de personal especializado, un cuestionario muy amplio que recoge tanto información personal (salud, hábitos, alimentación,...) como antecedentes familiares de padres, abuelos, hermanos e hijos; la información clínica ha sido recogida por el personal especializado que ha acompañado al paciente en el momento de la donación.

Los donantes han sido reclutados en hospitales públicos con representatividad **nacional** en colaboración con el Nodo de Enfermedades Metabólicas del BNADN.

NÚMERO DE DONANTES:	TIPO Y NÚMERO DE MUESTRAS				
	ADN sangre periférica	PLASMA	SUERO	PBMC viables	LÍNEA CELULAR
<b>370</b>					
Número de donantes	✓	---	---	✓	✓

#### INFORMACIÓN ASOCIADA RECOGIDA

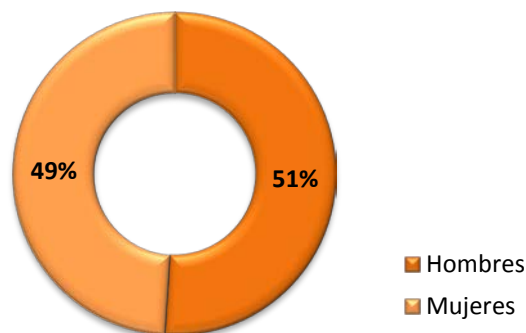
##### INFORMACIÓN GENERAL

Datos generales	Edad, sexo, fecha y lugar de nacimiento.
Hábitos de vida	Actividad física, ocupación habitual, alimentación y consumo de tabaco y alcohol.
Datos genealógicos	Lugar de nacimiento de padres y abuelos.
Antecedentes familiares	Antecedentes de enfermedades relevantes diagnosticadas a padres y abuelos.
Datos sociológicos	Nivel de estudios más alto alcanzado e idiomas que habla y/o comprende.
Otros datos	Situación laboral, datos demográficos (lugar de residencia); número de hijos y hermanos; discapacidad intelectual en hijos y/o hermanos.

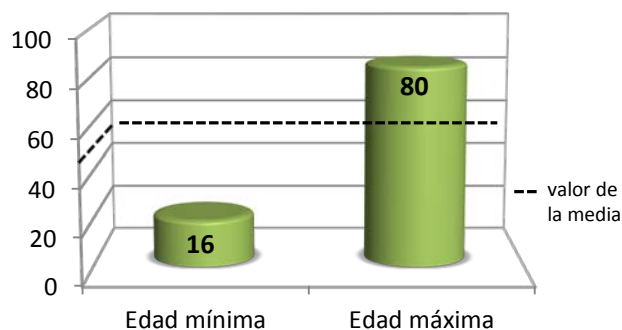
##### INFORMACIÓN CLÍNICA

Datos de diagnóstico	Fecha de diagnóstico de enfermedad; cuadro clínico; presencia de enfermedades asociadas.
Antecedentes familiares de enfermedad metabólica	Padres; abuelos; hermanos; hijos.
Datos antropométricos	Talla; peso; altura; IMC; perímetro de cintura.
Datos analíticos	Presión arterial; insulina; glucosa; ácido úrico; colesterol total; triglicéridos; HDL; LDL; Apo A; Apo B; proteína C reactiva; GPT; GOT; albuminuria; HOMA.
Datos de tratamiento	Datos de inicio de tratamiento y otros.

#### REPRESENTATIVIDAD POR SEXOS



#### REPRESENTATIVIDAD POR EDAD



# BANCO NACIONAL DE ADN CARLOS III

## COLECCIONES DE MUESTRAS ONCOLÓGICAS

### COLECCIÓN: PACIENTES DIAGNOSTICADOS DE OBESIDAD MÓRBIDA

#### INFORMACIÓN GENERAL

Colección de muestras de pacientes que de manera voluntaria, y tras la firma de un consentimiento informado, han accedido a donar una parte de su muestra para investigación biomédica. Los donantes han cumplimentado, con ayuda de personal especializado, un cuestionario muy amplio que recoge tanto información personal (salud, hábitos, alimentación,...) como antecedentes familiares de padres, abuelos, hermanos e hijos; la información clínica ha sido recogida por el personal especializado que ha acompañado al paciente en el momento de la donación.

Los donantes han sido reclutados en hospitales públicos con representatividad **nacional** en colaboración con el Nodo de Enfermedades Metabólicas del BNADN.

NÚMERO DE DONANTES:	TIPO Y NÚMERO DE MUESTRAS				
	ADN sangre periférica	PLASMA	SUERO	PBMC viables	LÍNEA CELULAR
<b>854</b>					
Número de donantes	✓	---	---	✓	✓

#### INFORMACIÓN ASOCIADA RECOGIDA

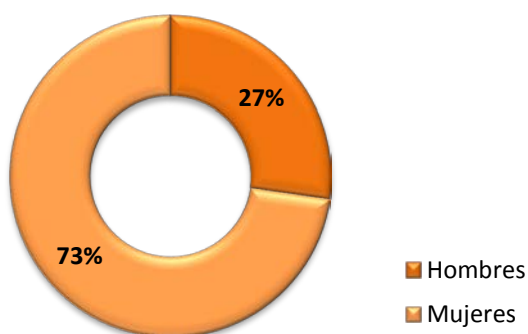
#### INFORMACIÓN GENERAL

Datos generales	Edad, sexo, fecha y lugar de nacimiento.
Hábitos de vida	Actividad física, ocupación habitual, alimentación y consumo de tabaco y alcohol.
Datos genealógicos	Lugar de nacimiento de padres y abuelos.
Antecedentes familiares	Antecedentes de enfermedades relevantes diagnosticadas a padres y abuelos.
Datos sociológicos	Nivel de estudios más alto alcanzado e idiomas que habla y/o comprende.
Otros datos	Situación laboral, datos demográficos (lugar de residencia); número de hijos y hermanos; discapacidad intelectual en hijos y/o hermanos.

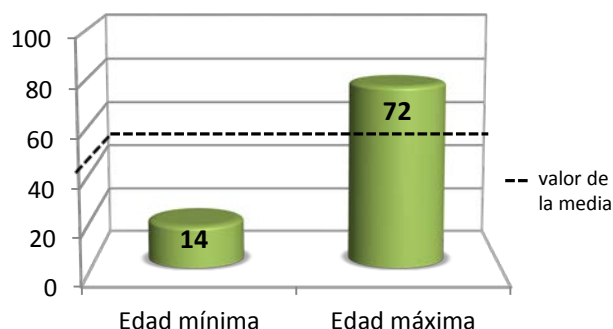
#### INFORMACIÓN CLÍNICA

Datos de diagnóstico	Fecha de diagnóstico de enfermedad; presencia de enfermedades asociadas.
Antecedentes familiares de enfermedad metabólica	Padres; hermanos; hijos.
Datos antropométricos	Talla; peso; altura; IMC; perímetro de cintura; perímetro abdominal.
Datos analíticos	Presión arterial; ritmo cardíaco; glucosa; HB glicosilada; colesterol total; triglicéridos; HDL; LDL; creatinina; GPT; GOT.
Datos de tratamiento	Datos de inicio de tratamiento y otros.

#### REPRESENTATIVIDAD POR SEXOS



#### REPRESENTATIVIDAD POR EDAD



# BANCO NACIONAL DE ADN CARLOS III

## COLECCIONES DE MUESTRAS ONCOLÓGICAS

### COLECCIÓN: PACIENTES DIAGNOSTICADOS DE OBESIDAD

#### INFORMACIÓN GENERAL

Colección de muestras de pacientes que de manera voluntaria, y tras la firma de un consentimiento informado, han accedido a donar una parte de su muestra para investigación biomédica. Los donantes han cumplimentado, con ayuda de personal especializado, un cuestionario muy amplio que recoge tanto información personal (salud, hábitos, alimentación,...) como antecedentes familiares de padres, abuelos, hermanos e hijos; la información clínica ha sido recogida por el personal especializado que ha acompañado al paciente en el momento de la donación.

Los donantes han sido reclutados en hospitales públicos con representatividad **nacional** en colaboración con el Nodo de Enfermedades Metabólicas del BNADN.

NÚMERO DE DONANTES:	TIPO Y NÚMERO DE MUESTRAS				
	ADN sangre periférica	PLASMA	SUERO	PBMC viables	LÍNEA CELULAR
<b>576</b>					
Número de donantes	✓	---	---	✓	✓

#### INFORMACIÓN ASOCIADA RECOGIDA

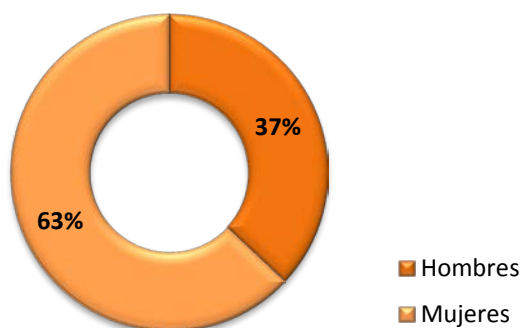
##### INFORMACIÓN GENERAL

Datos generales	Edad, sexo , fecha y lugar de nacimiento.
Hábitos de vida	Actividad física, ocupación habitual, alimentación y consumo de tabaco y alcohol.
Datos genealógicos	Lugar de nacimiento de padres y abuelos.
Antecedentes familiares	Antecedentes de enfermedades relevantes diagnosticadas a padres y abuelos.
Datos sociológicos	Nivel de estudios más alto alcanzado e idiomas que habla y/o comprende.
Otros datos	Situación laboral, datos demográficos (lugar de residencia); número de hijos y hermanos; discapacidad intelectual en hijos y/o hermanos.

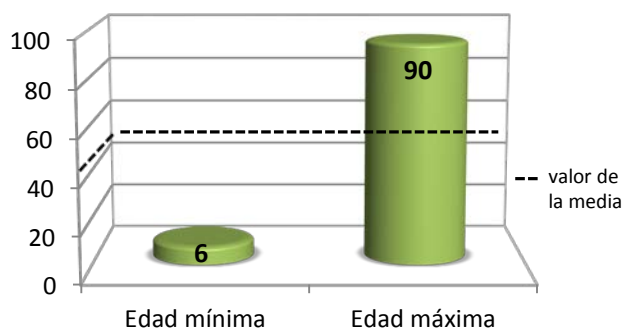
##### INFORMACIÓN CLÍNICA

Datos de diagnóstico	Fecha de diagnóstico de enfermedad; presencia de enfermedades asociadas.
Antecedentes familiares de enfermedad metabólica	Padres; hermanos; hijos.
Datos antropométricos	Talla ; peso; altura; IMC; perímetro de cintura; perímetro abdominal.
Datos analíticos	Presión arterial; ritmo cardiaco; glucosa; HB glicosilada; colesterol total; triglicéridos; HDL; LDL; creatinina; GPT; GOT.
Datos de tratamiento	Datos de inicio de tratamiento y otros.

#### REPRESENTATIVIDAD POR SEXOS



#### REPRESENTATIVIDAD POR EDAD





# BANCO NACIONAL DE ADN CARLOS III

## COLECCIONES DE MUESTRAS METABÓLICAS

### COLECCIÓN: PACIENTES DIAGNOSTICADOS DE HIPERTRIGLICERIDEMIA

#### INFORMACIÓN GENERAL

Colección de muestras de pacientes que de manera voluntaria, y tras la firma de un consentimiento informado, han accedido a donar una parte de su muestra para investigación biomédica. Los donantes han cumplimentado, con ayuda de personal especializado, un cuestionario muy amplio que recoge tanto información personal (salud, hábitos, alimentación,...) como antecedentes familiares de padres, abuelos, hermanos e hijos; la información clínica ha sido recogida por el personal especializado que ha acompañado al paciente en el momento de la donación.

Los donantes han sido reclutados en hospitales públicos con representatividad **nacional** en colaboración con la Sociedad Española de Arteriosclerosis.

NÚMERO DE DONANTES:	TIPO Y NÚMERO DE MUESTRAS				
	ADN sangre periférica	PLASMA	SUERO	PBMC viables	LÍNEA CELULAR
<b>157</b>					
Número de donantes	✓	✓	✓	---	---

#### INFORMACIÓN ASOCIADA RECOGIDA

#### INFORMACIÓN GENERAL

**Datos generales** Edad, sexo y fecha de nacimiento.

**Hábitos de vida** Consumo de tabaco .

**Datos genealógicos** ---

**Antecedentes familiares** ---

**Datos sociológicos** ---

**Otros datos** ---

#### INFORMACIÓN CLÍNICA

**Datos de diagnóstico** Fecha de diagnóstico de enfermedad; presencia de enfermedades asociadas.

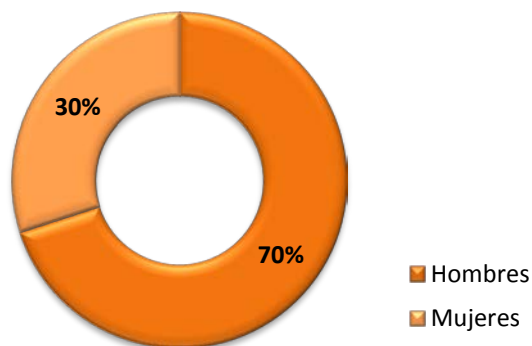
**Antecedentes familiares de enfermedad metabólica** ---

**Datos antropométricos** Talla ; peso; altura; IMC.

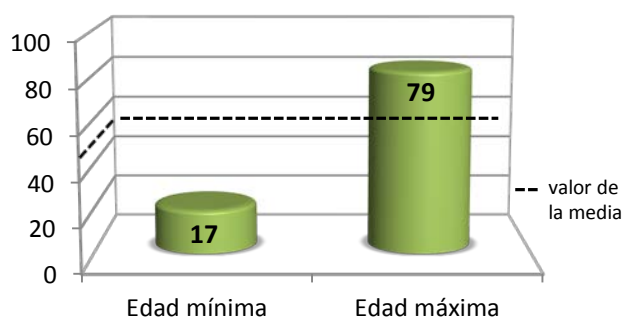
**Datos analíticos** Colesterol total; triglicéridos.

**Datos de tratamiento** ---

#### REPRESENTATIVIDAD POR SEXOS



#### REPRESENTATIVIDAD POR EDAD





# BANCO NACIONAL DE ADN CARLOS III

## COLECCIONES DE MUESTRAS METABÓLICAS

### COLECCIÓN: PACIENTES DIAGNOSTICADOS DE CIRROSIS Y NEOPLASIAS PRIMARIAS HEPÁTICAS

#### INFORMACIÓN GENERAL

Colección de muestras de pacientes que de manera voluntaria, y tras la firma de un consentimiento informado, han accedido a donar una parte de su muestra para investigación biomédica. Los donantes han cumplimentado, con ayuda de personal especializado, un cuestionario muy amplio que recoge tanto información personal (salud, hábitos, alimentación,...) como antecedentes familiares de padres, abuelos, hermanos e hijos; la información clínica ha sido recogida por el personal especializado que ha acompañado al paciente en el momento de la donación.

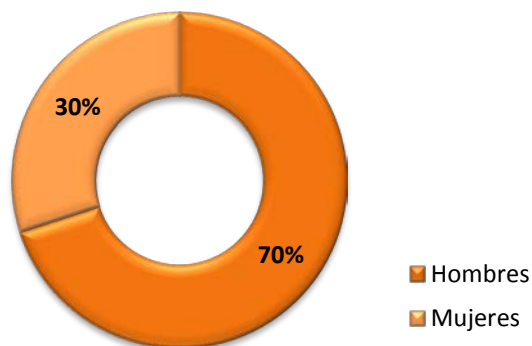
NÚMERO DE DONANTES:	TIPO Y NÚMERO DE MUESTRAS				
	ADN sangre periférica	PLASMA	SUERO	PBMC viables	LÍNEA CELULAR
<b>181</b>					
Número de donantes	✓	✓	✓	---	---

#### INFORMACIÓN ASOCIADA RECOGIDA

#### INFORMACIÓN GENERAL

Datos generales	Edad, sexo y fecha de nacimiento.
Datos epidemiológicos	Consultar en: <a href="mailto:bancoadn@usal.es">bancoadn@usal.es</a> .
Datos clínicos	Consultar en: ( <a href="mailto:bancoadn@usal.es">bancoadn@usal.es</a> ).

#### REPRESENTATIVIDAD POR SEXOS



#### REPRESENTATIVIDAD POR EDAD

